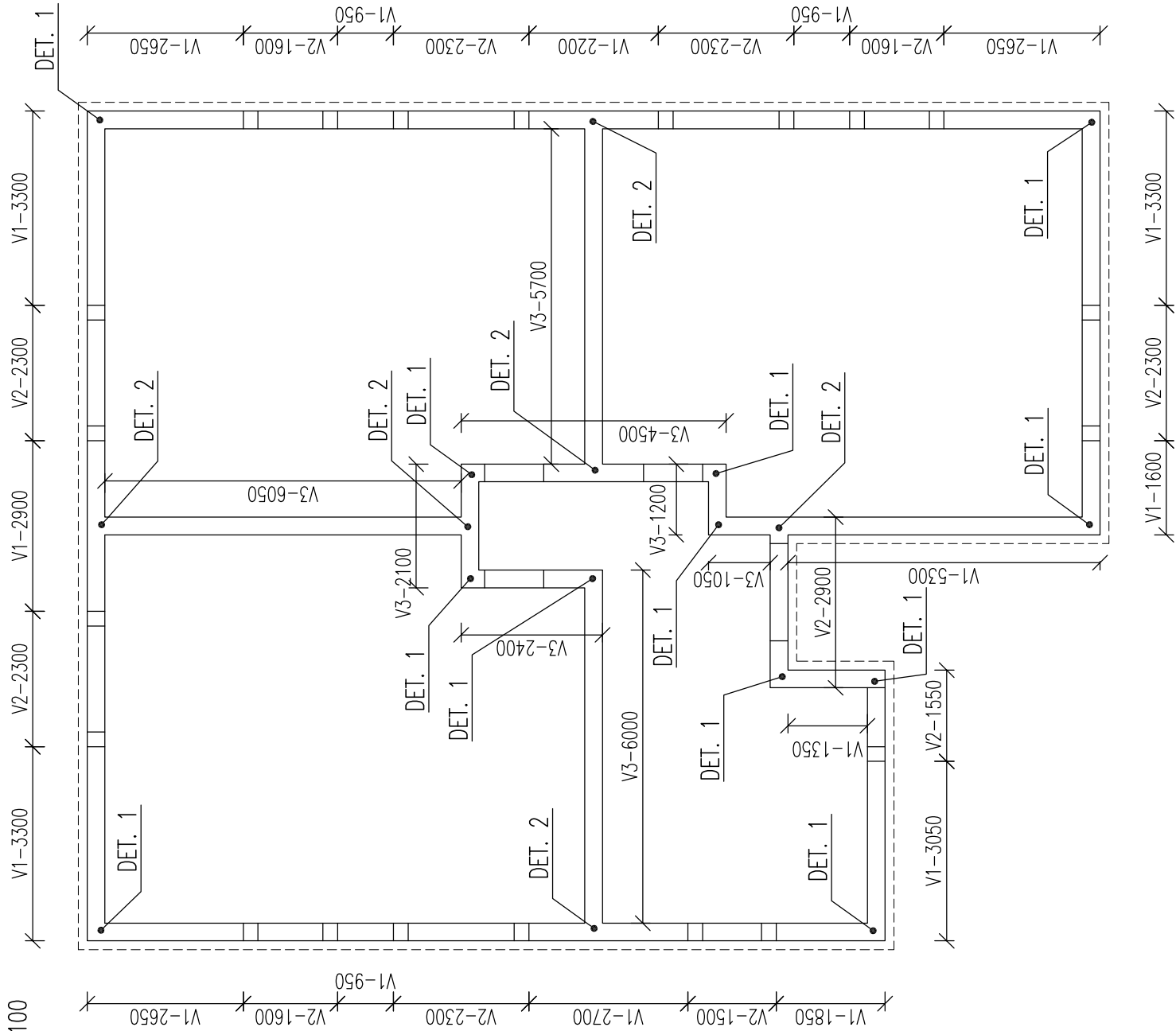


SCHEMA VENCOV

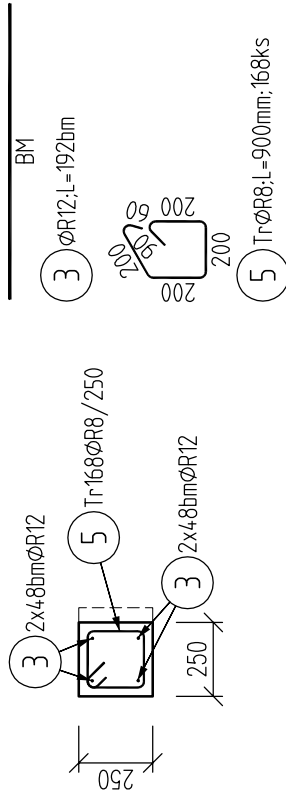
PODORYS 1NP

M 1:100



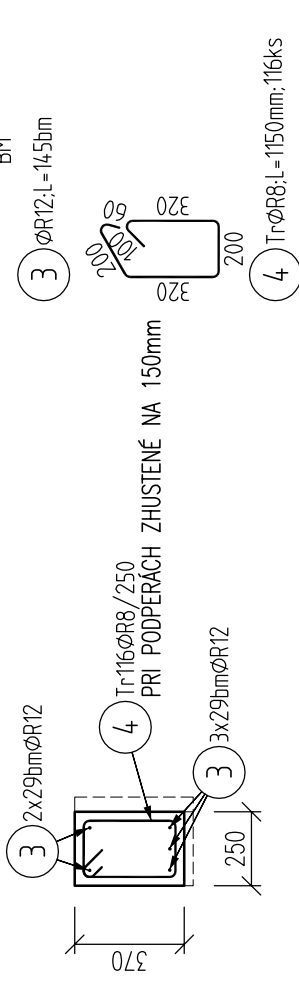
VENIEC V1 - 250x250mm - 41,7bm

M 1:25



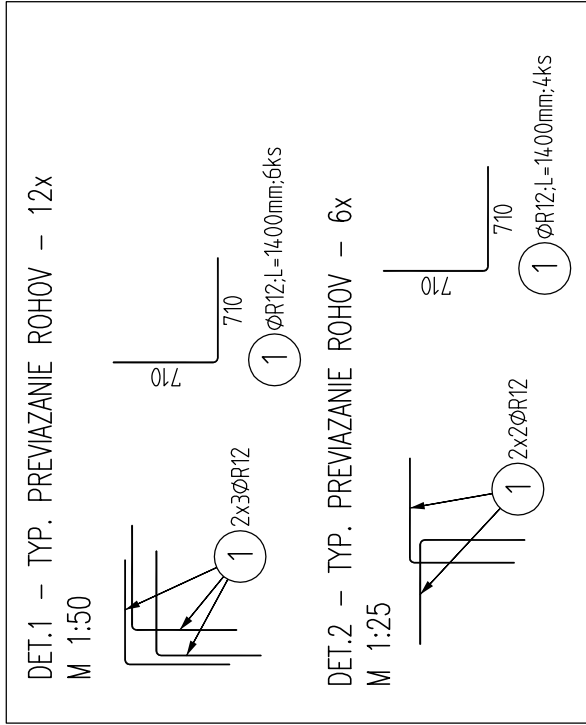
VENIFEC V2 - 250x370mm - 24.6bm

M 1:25



VENIEC V3 - 300x250mm - 29bm

M 1:25



POZNÁMKY:

- PRED OBJEDNANÍM VÝSTUŽE SKONTROLOVAŤ ROZMERY KONŠTRUKCIE A PRÍPADNE PRISPOSOBIŤ VÝSTUŽE AKTUÁLNYM ROZMEROM
- SPODNÚ VÝSTUŽ STYKOVAŤ NAD PODPOROU, HORNÚ V POLI
- MIN. PRESAH VÝSTUŽE 50Ø

BETÓN:
C20/25
VENCE+PREKLADY

NÁVR PODLA: STN EN 206-1

KONZISTENZIA: S3

KRYTIE VENCE: 25 mm


OCEL: (R) B500A, B

UVAŽOVANÉ DÍLKY SU VZTIAHNE K VONKAJŠIEMU LÍCU PRUTOV
POLOMERY OBLÚKOV SU POLOMERY OHYBACÍCH TRŇOV,
NEZNAČENÉ POLOMERY SU 1/2 D_r min (TAB. 20).
NEZNAČENÉ ÚHLY SU 45°, 90° resp 180°.
CELKOVÉ DÍLKY VOĽŽIEK SU STRIŽNÉ DÍLKY.
ROVNÉ VOĽŽKY SU VO VÝRAZE OZNAČENÉ **.

VÝKAZ VÝSTUŽE – PRF 1 DOM

Pol	Profil	Delka [mm]	ks	R	
				8	12
1	R 12	1400	96		134.4
2	R 8	1000	117	117.0	
3	R 12	BM	-		473.0
4	R 8	1150	116	133.4	
5	R 8	900	168	151.2	
CELKOVA DELKA			[m]	401.6	607.4
HMOTNOST			[kg]	158.5	539.3
CELKOVA HMOTNOST			[kg]	697.7	

VYPRACOVAL	Ing. JAKUB TAKÁCS
ZODP. PROJEKTANT	Ing. ZOLTÁN LACZKO
INVESTOR	OBEC JEJKA, MIEROVÁ 959/17, 925 23 JEJKA
MIESTO STAVBY	k. ú. JEJKA
NÁZOV STAVBY	p. č. 1174/39, 1174/42
STATIKA	PRESTUPNÉ BÝVANIE - OBEC JEJKA SO-01, SO-02, SO-03
OBSAH	VÝŠŤUŽ VENCOV A PRIEVLAKOV



tel.: 0908 618 700
zoltan.laczko@straenge.sk

DÁTUM 02/2020

STUPEŇ SP

Č.ŽÁKAZY 25/20

FORMÁT 3xA4

MIERKA Č.VÝRESU
1:25 **S02**